

Государственное бюджетное профессиональное образовательное учреждение Иркутской области  
«Иркутский техникум машиностроения им Н.П. Трапезникова»

Паспорт доступности № 1 объекта услуг для инвалидов и других маломобильных групп населения  
(учебный корпус)

УТВЕРЖДАЮ

Директор ГБПОУ ИТМ

\_\_\_\_\_ С.Ю. Лещинский

«\_\_» \_\_\_\_\_ 2021 год

**ПАСПОРТ ДОСТУПНОСТИ № 1  
ОБЪЕКТА И УСЛУГ ДЛЯ ИНВАЛИДОВ И  
ДРУГИХ МАЛОМОБИЛЬНЫХ ГРУПП НАСЕЛЕНИЯ  
(АДМИНИСТРАТИВНО-УЧЕБНЫЙ КОРПУС)**

ИРКУТСК

2021 г.

Государственное бюджетное профессиональное образовательное учреждение Иркутской области  
«Иркутский техникум машиностроения им Н.П. Трапезникова»

Паспорт доступности № 1 объекта услуг для инвалидов и других маломобильных групп населения  
(учебный корпус)

**Комиссия, проводившая обследование и составление Паспорта доступности:**

Заместитель директора по учебной работе	_____	Верхозин А.Г.
Заместитель директора по АХР	_____	Рендоренко А.А.
Заместитель директора по ОБ	_____	Чупин П.П.
Заместитель директора по ВР	_____	Кузнецова И.А.
Заместитель директора по УПР	_____	Азовкина А.Н.

Государственное бюджетное профессиональное образовательное учреждение Иркутской области  
«Иркутский техникум машиностроения им Н.П. Трапезникова»

Паспорт доступности № 1 объекта услуг для инвалидов и других маломобильных групп населения  
(учебный корпус)

### СОДЕРЖАНИЕ

1.	1. Общие сведения об объекте (краткая характеристика объекта)	
2.	2. Характеристика деятельности организации (краткая характеристика предоставляемых услуг)	
3.	3. Состояние доступности объекта и услуг	
4.	4. Управленческое решение по обеспечению доступности объектов и услуг	
5.	Приложение 1. Результаты обследования на предмет доступности объекта и услуг для инвалидов и других МГН от 01.04.2021 г.;	
6.	Приложение 2. Фотографии (структурно-функциональных зон и элементов объекта).	

Государственное бюджетное профессиональное образовательное учреждение Иркутской области  
«Иркутский техникум машиностроения им Н.П. Трапезникова»

Паспорт доступности № 1 объекта услуг для инвалидов и других маломобильных групп населения  
(учебный корпус)

## 1. ОБЩИЕ СВЕДЕНИЯ ОБ ОБЪЕКТЕ (КРАТКАЯ ХАРАКТЕРИСТИКА ОБЪЕКТА)

1.1. Наименование отрасли (сферы деятельности): учебный корпус.

1.2. Название организации (учреждения): Государственное бюджетное профессиональное образовательное учреждение Иркутской области «Иркутский техникум машиностроения им Н.П. Трапезникова».

1.3. Адрес объекта: 664001, г. Иркутск, ул. Рабочего штаба, 6.

1.4. Сведения о размещении объекта:

- отдельно стоящее здание частично 2-х этажей, частично 3-х этажей, 8 980,4 кв.м.
- наличие прилегающего земельного участка (да/нет) 31 360 кв. м.

1.5. Год постройки здания 1907, дата последнего капитального ремонта 2020 год.

1.6. Дата предстоящих плановых работ: капитальный ремонт 2021 год; реконструкция \_\_\_\_\_ год; строительство нового здания \_\_\_\_\_ год.

1.7. Юридический адрес организации (учреждения): 664001, г. Иркутск, ул. Рабочего штаба, 6.

1.8. Основание для пользования объектом: на праве оперативного управления .

1.9. Форма собственности: государственная.

1.10. Территориальная принадлежность: региональная.

1.11. Вышестоящая организация (наименование): министерство образования Иркутской области.

1.12. Адрес вышестоящей организации: 664025, г. Иркутск, ул. Российская, 21.

## 2. ХАРАКТЕРИСТИКА ДЕЯТЕЛЬНОСТИ ОРГАНИЗАЦИИ НА ОБЪЕКТЕ (КРАТКАЯ ХАРАКТЕРИСТИКА ПРЕДОСТАВЛЯЕМЫХ УСЛУГ)

2.1. Вид (или тип) объекта: образование.

2.2. Виды оказываемых услуг: образовательные.

2.3. Форма оказания услуг: дневное обучение на объекте.

2.4. Категория обслуживаемого населения по возрасту: все возрастные категории.

2.5. Категория обслуживаемых инвалидов:

- Г-п - полное нарушение слуха – глухота;
- Г-ч – частичное нарушение слуха;
- К- передвигающиеся на креслах-колясках;
- О-н - поражение нижних конечностей;
- О-в - поражение верхних конечностей;
- С-п - полное нарушение зрения – слепота;
- С-ч - частичное нарушение зрения;
- У - с нарушениями умственного развития.

2.6. Участие в исполнении ИПР (индивидуальная программа реабилитации) ребенка-инвалида (да / нет).

## 3. СОСТОЯНИЕ ДОСТУПНОСТИ ОБЪЕКТА И УСЛУГ

3.1. Путь следования к объекту пассажирским транспортом:

Государственное бюджетное профессиональное образовательное учреждение Иркутской области  
«Иркутский техникум машиностроения им Н.П. Трапезникова»

Паспорт доступности № 1 объекта услуг для инвалидов и других маломобильных групп населения  
(учебный корпус)

- от Центра до ост. объекта на общественном транспорте №№ 56, 15, 67, 8, 31, 28р, 14, 30,37,65,423,27,20.
- из Ново-Ленино до ост. объекта на общественном транспорте № 13.
- из аэропорта до центра на общественном транспорте №№ 42,43, пересадка на №№ 20, 27 до ост. объекта.
- из Юбилейного до центра на общественном транспорте №№ 2, 80,3, пересадка на №№ 27,15, 56 до ост. объекта.
- из предместья Марата на общественном транспорте №№13,15,31,423,52,32,415,81,3 до ост. объекта.
- из поселка Жилкино на общественном транспорте №№ 13,31 до ост. объекта.

Наличие адаптированного пассажирского транспорта к объекту нет.

Наличие специального транспортного обслуживания (социальное такси) нет.

3.2. Путь к объекту от ближайшей остановки общественного транспорта:

- расстояние до объекта от остановки транспорта: 50 м.;
- время движения пешком: 1 мин.;
- наличие выделенной от проезжей части пешеходной полосы: да;
- перекресток: регулируемый, со звуковой сигнализацией и таймером;
- информация на пути следования к объекту: нет.

**Необходимые организационные решения:** при входе на территорию разместить информацию о доступности объекта для инвалидов с указанием категорий.

3.2.1 Перепады высоты на пути: нет.

3.2.2. Организовано сопровождение на пути движения инвалидам: нет.

**Необходимые организационные решения:** организовать службу по встрече инвалидов.

3.3. Организация доступности объекта и услуг для инвалидов – форма обслуживания.

Категория инвалидов	Форма обслуживания – способ предоставления услуг инвалидам				
	На объекте – по варианту		На дому	Дистанционно	Не организовано
	«А»*	«Б»**			
<b>К</b> (передвигающиеся на креслах – колясках)				<b>нет</b>	
<b>О-н</b> (поражение нижних конечностей)				<b>нет</b>	
<b>О-в</b> (поражение верхних конечностей)				<b>нет</b>	
<b>С-п</b> (полное нарушение зрения – слепота)				<b>нет</b>	
<b>С-ч</b> (частичное нарушение зрения)				<b>нет</b>	
<b>Г-п</b> (полное нарушение слуха – глухота)				<b>нет</b>	
<b>Г-ч</b> (частичное нарушение слуха)				<b>нет</b>	
<b>У</b> (нарушение умственного развития)	да				
<b>Все категории инвалидов***</b>					

\*вариант «А» - *универсальный проект*- доступность для инвалида любого места в здании, а именно – общих путей движения и мест обслуживания не менее 5 % общего числа таких мест, предназначенных для обслуживания (но не менее одного).

Государственное бюджетное профессиональное образовательное учреждение Иркутской области  
«Иркутский техникум машиностроения им Н.П. Трапезникова»

Паспорт доступности № 1 объекта услуг для инвалидов и других маломобильных групп населения  
(учебный корпус)

\*\* - вариант «Б» - *разумное приспособление* – при невозможности доступного оборудования всего здания, выделение в уровне входа специальных помещений, зон и блоков, приспособленных для обслуживания инвалидов, с обеспечением всех видов услуг, имеющихся в здании.

\*\*\* - заполняется только в случае, если способ единый для всех категорий.

**Примечание:** если для какой-то категории МГН организовано несколько форм обслуживания, то все они отмечаются в соответствующих графах знаком (+).

3.4. Доступность структурно-функциональных зон объекта на 1 апреля 2021 года\*.

№ п/п	Основные структурно-функциональные зоны **	Состояние доступности, в том числе для основных категорий инвалидов***							
		К	О-н	О-в	С-п	С-ч	Г-п	Г-ч	У
1	Территория прилегающая к зданию (участок)	ДУ-им	ВНД	ВНД	ВНД	ВНД	ВНД	ВНД	ДП
2	Вход (входы) в здание	ДУ-пп	ДУ-пп	ДУ-пп	ДУ-пп	ДУ-пп	ДП	ДП	ДП
3	Путь (пути) движения внутри здания (в т.ч. пути эвакуации)	ВНД	ДУ-пп	ДП	ВНД	ДУ-пп	ДП	ДП	ДП
4	Зона целевого назначения (целевого посещения объекта)	ДП	ДП	ДП	ДП	ДП	ДП	ДП	ДП
5	Санитарно-гигиенические помещения	ВНД	ВНД	ВНД	ВНД	ВНД	ВНД	ВНД	ДП
6	Система информации и связи (на всех зонах)	ВНД	ВНД	ВНД	ВНД	ВНД	ВНД	ВНД	ДП
7	Пути движения к объекту (от остановки транспорта)	ДП	ДП	ДП	ВНД	ВНД	ДП	ДП	ДП

\* - указывается дата обследования, соответствующая приложению №1 к Паспорту доступности «Результаты обследования на предмет доступности объекта и услуг для инвалидов и других МГН»; при повторном обследовании делается **Вкладыш** к Паспорту доступности и указывается дата повторной оценки по настоящему пункту.

\*\* - если зона отсутствует или не закреплена за организацией расположенной на объекте, в соответствующей строке делается отметка об этом.

\*\*\* - указывается по каждой зоне доступность ее для каждой из 8 категорий инвалидов и других МГН.

- **ДП** – доступно полностью (барьеры отсутствуют, требования нормативно-технических документов выполнены).

**ДУ-им** – доступно условно с обеспечением индивидуальной мобильности техническими решениями.

**ДУ-пп** – доступно условно с помощью персонала.

**ВНД** – временно недоступно (имеются существенные барьеры, на момент обследования не устранены).



Государственное бюджетное профессиональное образовательное учреждение Иркутской области  
«Иркутский техникум машиностроения им Н.П. Трапезникова»

Паспорт доступности № 1 объекта услуг для инвалидов и других маломобильных групп населения  
(учебный корпус)

к месту предоставления услуги на объекте путем оказания сотрудниками организации помощи	ДУ-пп	+	+	+	+	+	+	+	-
1.2. Организация предоставления услуг инвалидам по месту жительства (на дому)	ДУ-дом	-	-	-	-	-	-	-	-
1.3. Организация предоставления услуг инвалидам в дистанционном формате	ДУ-дистант	+	+	+	+	+	+	+	+
2 этап (отложенные мероприятия)	Срок завершения 2 этапа и контроля его исполнения и актуализации информации на сайте организации 2030 г.								
2.1. Создание условий индивидуальной мобильности для самостоятельного передвижения инвалидов по объекту, в т.ч. к местам предоставления услуг (по варианту «Б»): путем приобретения технических средств адаптации (и информации), проведения ремонтных работ.	ДУ-им	+	+	+	+	+	+	+	+
2.2. Обеспечение доступности объекта путем выполнения ремонтных работ и приобретения технических средств адаптации (и информации) с соблюдением требований нормативно-технических документов в проектировании и строительстве:									
2.2.1. По варианту «Б»	ДП	+	+	+	+	+	+	+	+



Государственное бюджетное профессиональное образовательное учреждение Иркутской области  
«Иркутский техникум машиностроения им Н.П. Трапезникова»

Паспорт доступности № 1 объекта услуг для инвалидов и других маломобильных групп населения  
(учебный корпус)

--	--	--	--	--	--	--	--	--	--

**4.2. Для принятия решения о выполнении работ на объекте требуется:**

- согласование работ с надзорными органами (в сфере охраны памятников культуры);
- проведение технической экспертизы;
- разработка проектно-сметной документации;
- согласование с вышестоящей организацией – министерство образования Иркутской области;

**4.3 Особые отметки Информация о доступности объекта и предоставляемых услуг размещена на:**

- Сайте организации: [гбпоуитм.рф](http://гбпоуитм.рф);
- Карте доступности : [zhit-vmeste.ru/map](http://zhit-vmeste.ru/map)

**ПРИЛОЖЕНИЯ к Паспорту доступности объекта и услуг:**

1. Приложение 1. Результаты обследования на предмет доступности объекта и услуг для инвалидов и других МГН от 01.04.2021 г.;
2. Приложение 2. Фотографии (структурно-функциональных зон и элементов объекта).

Государственное бюджетное профессиональное образовательное учреждение Иркутской области «Иркутский техникум машиностроения им Н.П. Трапезникова»

Паспорт доступности № 1 объекта услуг для инвалидов и других маломобильных групп населения (учебный корпус)

Приложение № 1  
к Паспорту доступности объекта и услуг № 1  
Дата обследования «01» апреля 2021 года

Результаты обследования на предмет доступности объекта и услуг для инвалидов и других МГН государственного бюджетного профессионального образовательного учреждения Иркутской области «Иркутский техникум машиностроения им Н.П. Трапезникова»  
Учебный корпус  
г. Иркутск, ул. Рабочего штаба 6

Государственное бюджетное профессиональное образовательное учреждение Иркутской области «Иркутский техникум машиностроения им Н.П. Трапезникова»

Паспорт доступности № 1 объекта услуг для инвалидов и других маломобильных групп населения (учебный корпус)

1. Результаты обследования территории, прилегающей к зданию (участка)										
№ п/п	Наименование функционально-планировочного элемента	Наличие элемента		Выявленные нарушения и замечания		Работы по адаптации объектов		Состояние доступности соответствующей зоны		
		Есть / нет	№ фото	Содержание	Значим о для	Неотложные мероприятия (1 этап)	Отложенные мероприятия (2 этап)	На момент обследования	После 1 этапа	После 2 этапа
1.1	Вход (выход) на территорию	есть	1	1.1.1. При входе на территорию присутствует искусственный бордюр (неровная поверхность) 1.1.2. Отсутствие информации об образовательном учреждении для всех групп МГН	К, О-н.	1.1.1. Изготовление и установка металлического уклона. 1.1.2. Помощь работников организации	1.1. Разместить информацию на входе о доступности объекта по категориям	У, Г-ч, Г-п, С-ч	Все	Все
1.2.	Путь (пути) движения на территории	Есть	2	1.2.1. Отсутствует обозначение направлений движения ко входу.  1.2.2. Отсутствуют оборудованные места отдыха для МГН.	С-п, С-ч	1.2.1. Помощь работников организации.  1.2.2. Выделить место отдыха (установить скамейки)	1.2.1. Обеспечить информационное сопровождение к входу. Кнопка вызова персонала.	К, О, Г, У.	Все	Все
1.3	Лестница (наружная)	есть	3	1.3.1. Ширина лестницы 4 метра  1.3.2. Отсутствие маркировки ступеней	С-п, С-ч	1.3.1. Помощь работников организации 1.3.2. Помощь работников	1.3.1. Установить разделительные поручни 1.3.2. Нанести маркировку перед	К.О.Г.У.	Все	Все

Государственное бюджетное профессиональное образовательное учреждение Иркутской области «Иркутский техникум машиностроения им Н.П. Трапезникова»

Паспорт доступности № 1 объекта услуг для инвалидов и других маломобильных групп населения (учебный корпус)

				1.3.3. Отсутствие тактильной и контрастной информации перед началом марша лестницы		организации 1.3.3. Монтаж	нижней и верхней ступенями			
1.4.	Наружный пандус	Есть	3	Не выявлено	К	-	-	Все	-	-
1.5.	Автостоянка и парковка	Есть	4	Не выявлено	Всех	-	-	Все	-	-
<b>2. Результаты обследования входа (входов) в здание</b>										
2.1.	Входная площадка (перед дверью)	Есть	5	Не выявлено	Всех	-	-	Все	-	-
2.2.	Дверь (входная)	Есть	6	2.2.1. Отсутствует кнопка вызова персонала	Всех	2.2.1. Оборудовать кнопкой вызова персонала входную группу	-	-	Все	Все
2.3.	Пандус (Тамбур)	Есть	7	Не выявлено	К, О-н	-	-	-	Все	Все
2.4.	Тамбур	Есть	7	2.4.1. Грязеотгаливающие коврики не закреплены.	К, О-н, С	2.4.1. Помощь персонала.	2.4.1. Ковровые покрытия на путях движения должны быть закреплены	Г, О-в, У,	Все	Все
<b>3. Результаты обследования пути (путей) движения внутри здания (в т.ч. путей эвакуации)</b>										
3.1.	Центральный коридор (зона ожидания)	Есть	8, 9	3.1.1. Отсутствует расписание на языке Брайля, написанных выпуклым шрифтом, светового и звукового маяка  3.1.2. Отсутствие поручней на путях эвакуации и	К, О-н, С	3.1.1. Помощь персонала  3.1.2. Помощь персонала	3.1.1. Организовать заказ и установку информационных материалов для всех категорий маломобильных граждан 3.1.2. Установка поручней,	О-в, У, Г	Все	Все

Государственное бюджетное профессиональное образовательное учреждение Иркутской области «Иркутский техникум машиностроения им Н.П. Трапезникова»

Паспорт доступности № 1 объекта услуг для инвалидов и других маломобильных групп населения (учебный корпус)

				информационных материалов (указатели следования) в коридоре, тактильной плитки			информационных материалов, тактильной плитки			
3.2.	Лестница внутри здания в столовую	Есть	10	3.2.1. Отсутствуют поручни 3.2.2. Отсутствуют звуковые и световые маяки  3.2.4. Отсутствие маркировки ступеней	К,О,С	3.2.1. Помощь персонала. 3.2.2. Помощь персонала  3.2.4. Помощь персонала	3.2.1. Установка поручней 3.2.2. Установка визуальной информации 3.2.4. Нанести маркировку перед нижней и верхней ступенями	Г,У	Все	Все
3.3.	Пандус (внутри здания) на второй этаж	Нет	-		К,О-н	3.3.1.Помощь персонала	3.3.1.Капитальный ремонт	С,Г,У	Все	Все
3.4.	Лифт пассажирский (или подъемный)	Нет	-		К,О-н,		3.4.1.Капитальный ремонт или приобретение и установка подъемника на второй этаж		Все	Все
3.5.	Двери	Есть	11	Не выявлено	Все			Все	Все	Все
3.6.	Пути эвакуации	Есть	12,13	3.6.1. Отсутствует визуальная и тактильная информация 3.6.2. Отсутствие поручней на путях эвакуации 3.6.3. Отсутствие пандусов	К,О-н, С, Г,	3.6. Обеспечить своевременное получение визуальной, акустической и тактильной информации для всех	3.6.2. Установка поручней 3.6.3.Капитальный ремонт	У, О-в	Все	Все
<b>4. Результаты обследования зоны целевого назначения здания (целевого посещения объекта)</b>										

Государственное бюджетное профессиональное образовательное учреждение Иркутской области «Иркутский техникум машиностроения им Н.П. Трапезникова»

Паспорт доступности № 1 объекта услуг для инвалидов и других маломобильных групп населения (учебный корпус)

4.1.	Кабинетная форма обслуживания	Есть	14	4.1.1. Отсутствуют устройства, задерживающие закрывание дверей	К,О,С	4.1.1. Помощь работников	4.1.1. Установка соответствующих устройств	Г,У.	Все	Все
4.2.	Зальная форма обслуживания	Нет	-							
4.3.	Прилабочная форма обслуживания	Есть	15	Не выявлено				Все		
4.4.	Форма обслуживания с перемещением по маршруту	Нет	-							
4.5.	Кабина индивидуального обслуживания	Нет	-							
<b>5. Результат обследования санитарно-гигиенических помещений</b>										
5.1.	Туалетная комната	Есть	16,17	5.1.1. Отсутствие специальных обозначающих знаков 5.1.2. Отсутствие горизонтальных и вертикальных поручней  5.1.3. Отсутствует двухсторонняя связь с вахтой	К,О,С	5.1.1. Установка соответствующих знаков 5.1.2. Установить поручни в соответствии с действующим законодательством 5.1.3. Установка кнопки вызова сотрудников		У,Г	Все	Все
5.2.	Душевая ванная комната	Нет	-							
5.3.	Бытовая комната (гардероб)	Есть	18	Не выявлено	Все			Все	Все	Все

Государственное бюджетное профессиональное образовательное учреждение Иркутской области «Иркутский техникум машиностроения им Н.П. Трапезникова»

Паспорт доступности № 1 объекта услуг для инвалидов и других маломобильных групп населения (учебный корпус)

<b>6. Результаты обследования системы информации на объекте</b>										
6.1.	Визуальные средства	Нет	-	Отсутствие размещенной визуальной информации	К,О,С-ч,Г,У	6.1. Помощь сотрудников	6.2. Обеспечить соответствие нормативным требованиям	С-п	Все	Все
6.2.	Акустические средства	Нет	-	Не полностью выполнены нормативные требования у дублированию акустическим средствами	С	6.1. Помощь сотрудников	6.2. На всех структурно-функциональных зонах, начиная с прилегающей территории, обеспечить своевременное получение акустической информации	К,О,Г,У	Все	Все
6.3.	Тактильные средства	Нет	-	Отсутствие дублирования информации тактильными средствами	С	6.1. Помощь сотрудников	6.3. На всех структурно-функциональных зонах, начиная с прилегающей территории, обеспечить своевременное получение тактильной информации	К,О,Г,У	Все	Все
<b>7. Результаты обследования путей движения к объекту от остановки</b>										
7.1.	Пути движения к объекту от остановки	Есть	19	7.1. На пути движения от остановки до входа на территорию отсутствует тактильная и визуальная	С,Г	7.1. Помощь сотрудников	7.1. Сотрудничество с комитетом городской среды	К,О,У	Все	Все





Государственное бюджетное профессиональное образовательное учреждение Иркутской области  
«Иркутский техникум машиностроения им Н.П. Трапезникова»

Паспорт доступности № 1 объекта услуг для инвалидов и других маломобильных групп населения  
(учебный корпус)

Приложение №2  
К Паспорту доступности объекта и услуг № 1  
Дата обследования «01» апреля 2021 года

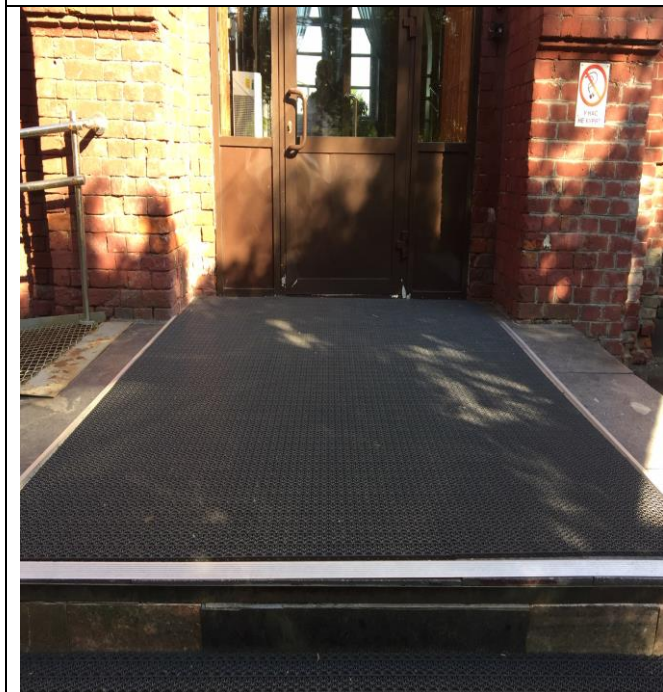




Государственное бюджетное профессиональное образовательное учреждение Иркутской области  
«Иркутский техникум машиностроения им Н.П. Тραπεзникова»

Паспорт доступности № 1 объекта услуг для инвалидов и других маломобильных групп населения  
(учебный корпус)

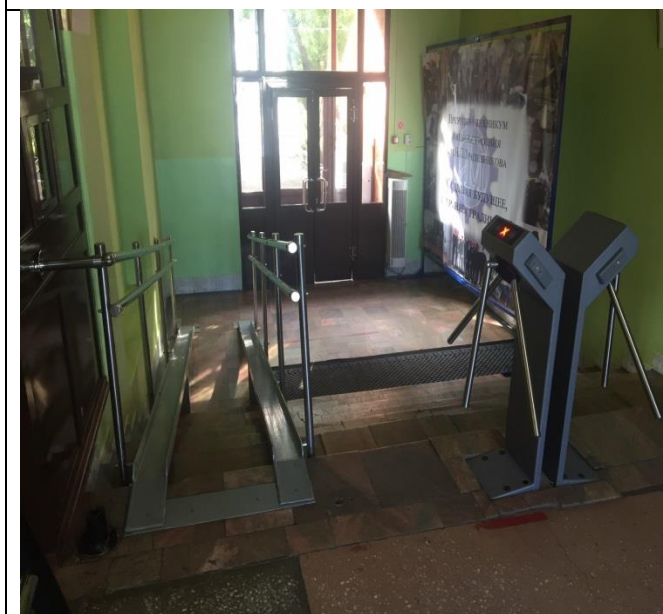
№5



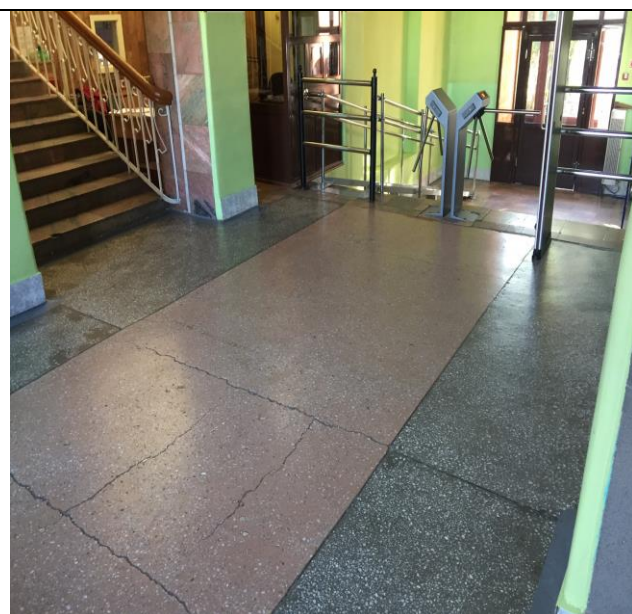
№6



№7



№8



Государственное бюджетное профессиональное образовательное учреждение Иркутской области  
«Иркутский техникум машиностроения им Н.П. Трапезникова»

Паспорт доступности № 1 объекта услуг для инвалидов и других маломобильных групп населения  
(учебный корпус)

№9	№10
	
№11	№12
	



Государственное бюджетное профессиональное образовательное учреждение Иркутской области  
«Иркутский техникум машиностроения им Н.П. Трапезникова»

Паспорт доступности № 1 объекта услуг для инвалидов и других маломобильных групп населения  
(учебный корпус)

№ 13



№ 14



№ 15



№ 16



Государственное бюджетное профессиональное образовательное учреждение Иркутской области  
«Иркутский техникум машиностроения им Н.П. Трапезникова»

Паспорт доступности № 1 объекта услуг для инвалидов и других маломобильных групп населения  
(учебный корпус)

№ 17



№ 18



№ 19



№ 20



Государственное бюджетное профессиональное образовательное учреждение Иркутской области  
«Иркутский техникум машиностроения им Н.П. Трапезникова»

Паспорт доступности № 1 объекта услуг для инвалидов и других маломобильных групп населения  
(учебный корпус)

Государственное бюджетное профессиональное образовательное учреждение Иркутской области «Иркутский техникум машиностроения им Н.П. Трапезникова»

Паспорт доступности № 1 объекта услуг для инвалидов и других маломобильных групп населения (учебный корпус)

Приложение № 3  
к паспорту доступности объекта и услуг № 1  
Дата формирования 01 апреля 2021 год

УТВЕРЖДАЮ:  
Директор ГБПОУ ИТМ  
С.Ю. Лещинский

« \_\_\_\_ » \_\_\_\_\_ 2021 г.

План мероприятий по поэтапному повышению уровня доступности для инвалидов объекта и предоставляемых услуг  
(«дорожная карта» объекта)

**Государственное бюджетное профессиональное образовательное учреждение Иркутской области «Иркутский техникум  
машиностроения им. Н.П. Трапезникова»  
УЧЕБНЫЙ КОРПУС  
г. Иркутск, ул. Рабочего штаба, 6**

№ п/п	Наименование мероприятия	Буквенное обозначение категории МГН	Срок исполнения (и этап работы*)	Источник финансирования	Примечание (дата контроля и результат)
1. Создание условий для беспрепятственного доступа инвалидов к объекту и предоставляемым в нем услугам					
2. Обеспечение условий доступности услуг, предоставляемых организацией					

Государственное бюджетное профессиональное образовательное учреждение Иркутской области «Иркутский техникум машиностроения им Н.П. Трапезникова»

Паспорт доступности № 1 объекта услуг для инвалидов и других маломобильных групп населения (учебный корпус)



Государственное бюджетное профессиональное образовательное учреждение Иркутской области  
«Иркутский техникум машиностроения им Н.П. Трапезникова»

Паспорт доступности № 1 объекта услуг для инвалидов и других маломобильных групп населения  
(учебный корпус)